

L'ACCOMPAGNEMENT DE L'AIDANCE EN ENTREPRISE

DES DISPOSITIFS QUI FONCTIONNENT



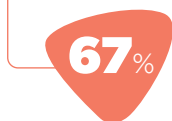
DES ENTREPRISES PROPOSENT DES DISPOSITIFS PRENANT EN COMPTE LA SITUATION D'AIDANCE DE LEURS SALARIÉS



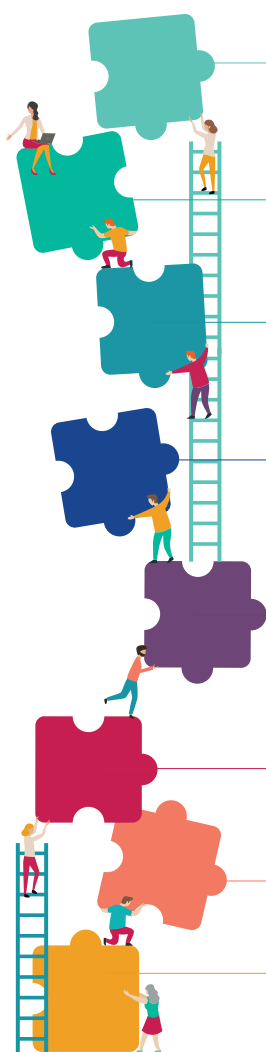
DES SALARIÉS AIDANTS N'ONT PAS CONNAISSANCE DE CES DISPOSITIFS

LES ENTREPRISES PEUVENT INTERVENIR DE DIFFÉRENTES MANIÈRES POUR ALLÉGER LE QUOTIDIEN DE LEURS SALARIÉS AIDANTS & PARTICIPER À AMÉLIORER LEUR QUALITÉ DE VIE

LORSQU'ILS SONT PROPOSÉS, CES DISPOSITIFS SE RÉVÈLENT ÊTRE EFFICACES POUR MAINTENIR LES SALARIÉS AIDANTS DANS L'EMPLOI



DES AIDANTS LES UTILISENT



AMÉNAGEMENT PERSONNALISÉ

DU TEMPS DE TRAVAIL
Flexibilité des horaires, télétravail...

ADAPTATION DES MISSIONS

ET DE LA CHARGE DE TRAVAIL

RECOURS À UN COMPTE ÉPARGNE TEMPS

ex. don de RTT

FORMATION DES ÉQUIPES MANAGÉRIALES

ET RH AU MANAGEMENT DE L'AIDANCE

ORGANISATION DES ÉQUIPES

ex: mise en place de back-up

ANTICIPATION DES SITUATIONS À RISQUE

ex. absences imprévisibles

BILAN SOCIAL

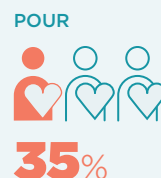
ET ACCOMPAGNEMENT INDIVIDUALISÉ

CONFÉRENCES DE SENSIBILISATION

ET GROUPES DE PAROLES

...

SOLUTIONS PLÉBISCITÉES PAR LES ANCIENS AIDANTS



BAROMÈTRE AIDER & TRAVAILLER 2020

Réalisé par Interfacia, en partenariat avec Tilia, start-up d'intrapreneuriat dédiée aux aidants développée au sein de BNP Paribas Personal Finance, Responsage, Olystic et Le Lab RH. Le baromètre a été réalisé du 16 juin au 16 juillet 2020. Questionnaire accessible par internet, diffusé via les réseaux sociaux, ainsi qu'à partir d'une base de contacts associatifs en charge d'aider les aidants. La taille de l'échantillon est de 606 répondants. Les résultats du baromètre ont été redressés par la technique du calage sur marge, selon les méthodes standard en la matière. Les variables catégorielles qui ont été choisies pour le redressement, dépendent des résultats 2017 recensement de l'INSEE (sexe, âge, secteur d'activité et zone géographique IDF et hors IDF). La population mère représente la population active, plus les retraités de France métropolitaine.